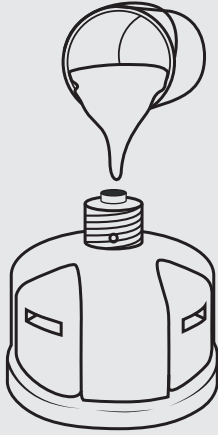


**1**

**Fill the base with water or sand.**

Rellenar la base con agua o arena.

Remplir la base d'eau ou de sable.

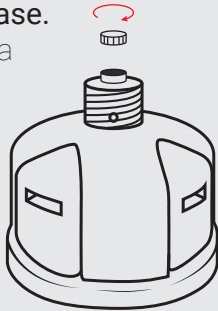


**2**

**Lock the base with the cap.**

Tapar la base.

Refermer la base.

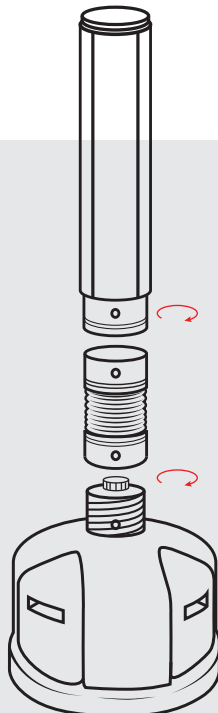


**3**

**Match the rubber spring holes with the base and the upper structure.**

Hacer coincidir los agujeros del tronco de goma con los de la base y el cuerpo superior.

Aligner les quatre trous du caoutchouc avec la base et la partie supérieure.

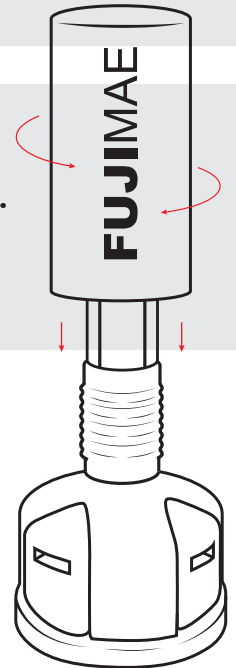


**7**

**Insert and slide the bag down over the body structure.**

Encajar y deslizar el saco hasta el tronco.

Ajuster et faire glisser le sac jusqu'à la partie en caoutchouc.

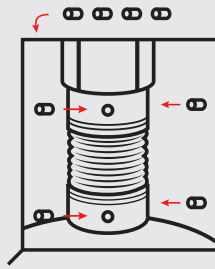


**4**

**Insert the rubber stops into the holes.**

Introducir los toques de goma en los agujeros.

Insérer les quatre bouchons en caoutchouc.

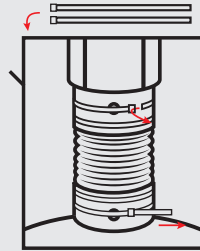


**5**

**Tighten the stainless steel cable ties all around the rubber stops.**

Cubrir los toques con la brida de acero y tensar.

Couvrir les bouchons avec la bande d'acier. Puis serrer.

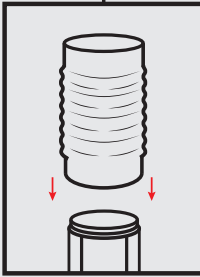


**6**

**Cover the rubber spring with the protective sleeve.**

Cubrir el tronco de goma con el protector.

Couvrir le caoutchouc avec le protecteur.



**8**

**Assembly finished.**

Montaje finalizado.

Montage terminé.

